



TM **GMA GARNET**

مادة كاشطة بالسفع

اختيار المادة الكاشطة المناسبة لمشروعك

مصممة هندسيًا للأداء

ميزة™ GMA Garnet

إن GMA Garnet™ مادة فلزية معدنية طبيعية قوية تتفوق على المواد الكاشطة الأخرى عند استخدامها مع المعدات الموصى بها وباستخدام ضغط الهواء. نظرًا لقوة GMA Garnet™ المتأصلة في الصلابة والصلادة (قابلية التفتت المنخفضة) والكثافة والتزوي التي تؤديها منتجاتنا بكفاءة عند السفع. وينتج عن ذلك إنتاجية أعلى، وغبار أقل، وتشطيب سطح أنظف ومتجانس، وجاهز للطلاء.

1 الصلادة

تتمتع GMA Garnet™ بمقاومة نسبية أعلى لكشط السطح مقارنة بالمواد الكاشطة الأخرى.

2 القساوة

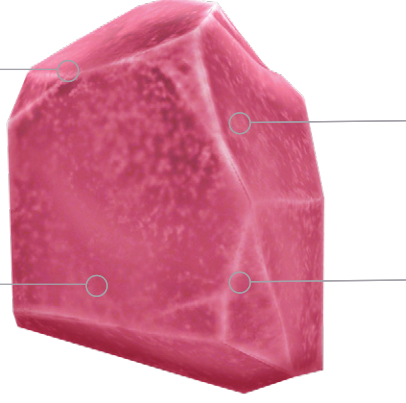
لإزالة الطلاءات السطحية بفاعلية، يجب أن تكون المادة الكاشطة قوية بما يكفي لمقاومة التشقق عند الاصطدام.

3 الكثافة

تتفوق الحبيبات الكاشطة الأثقل والأكثف من GMA على الحبيبات الكاشطة الأقل كثافة. تخلق حبيبات GMA Garnet™ مظهر خشونة سطحية أعمق ومتسق عند السفع عند الضغط نفسه.

4 التزوي

تُنتج الحبيبات الزاوية مظهر خشونة أكثر حدة، بينما تُنتج الحبيبات المستديرة مظهرًا أكثر نعومة وسلاسة.



خلاط هندسية متعددة الأبعاد

تكون الأوساط الكاشطة النمطية للسفع بوجهٍ عام أحادية البعد، وتتكون إما من جسيمات خشنة مركزة أو جسيمات دقيقة مركزة.

يساعد وجود توزيع أوسع لحجم الجسيمات من خلاط GMA الهندسية على تحسين أداء السفع لأنها مصممة "للقطع والتنظيف" بشكل أسرع من المنتجات الكاشطة التقليدية أحادية البعد. "تكشط" الجسيمات الأكثر خشونة الطلاء بشكل فعال وتولد عمق المقطع المطلوب، بينما "تنظيف" الجسيمات الدقيقة المقطع الخشن وتحسن كفاءة عملية السفع.

القطع بالجسيمات
الخشنة
إزالة أكثر الطلاءات
والصدأ صلابة وسماكة.

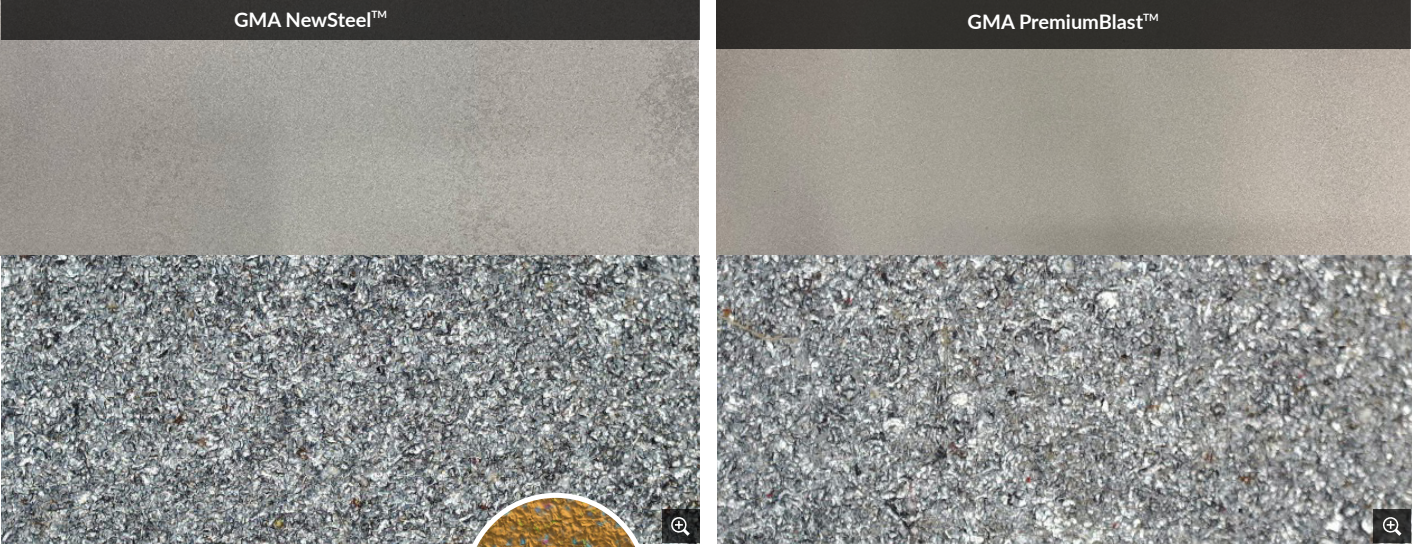
فيظن ل
تام سي سجل اب
ة قي ق دل
تحسين نظافة السطح
والمظهر الخشن.

خليط GMA الهندسي
صُممت GMA Garnet™ لاختراق الطلاء بفعالية
وتنظيف السطح بكفاءة



سطح أنظف يزيد من عمر الطلاء

على المدى القصير، قد يقلل السطح الأنظف من فشل عمليات الفحص ويحافظ على المشاريع في الموعد المحدد. ستكون الفوائد أفضل على المدى الطويل، مع تحسين تكامل الطلاء مما يؤدي إلى إطالة عمر الطلاء. تنتج منتجات GMA Garnet™ سطحًا أنظف باستمرار - مما يقلل من الحاجة للتنظيف الثانوي، مع الحفاظ على المواعيد المحددة للمشاريع ويحسن من سلامة الطلاء.



سطح فولاذي نظيف تمامًا (ممثّل باللون البرتقالي) عند تكبير 100x بعد السفع باستخدام GMA NewSteel™. إنه يُظهر توضع جزيئات دقيقة على السطح.

75x تكبير

ينتج الخبث الصلب ما يصل إلى 75% من تضمين المادة الكاشطة

قد يؤدي السفع باستخدام الخبث الصلب النموذجي إلى تغلغل جزيئات كاشطة صغيرة في السطح. وقد تكون رؤية سطح ملوث بالعين المجردة مضللة، حيث يُظهر التكبير أن 60% في المتوسط من سطح تم سفعه بالخبث يتضمّن مادة كاشطة متبقية. قد تتسبب مستويات التضمين النموذجية من السفع بالخبث إلى حصول التآكل والبهثور، مما يؤدي إلى تكاليف إعادة تشغيل مرتفعة أو مطالبات ضمان محتملة.



آثار خبث النيكل (الأخضر) مرئية بوضوح على سطح الفولاذ المسفوع.

سطح فولاذي مسفوع (يُمثّل باللون البرتقالي) عند تكبير 100x باستخدام خبث نحاسي نموذجي، مما يدل على تلوث بنسبة 65% على السطح.

نول لابل لثمي (عوف سم يذالوف حطس) م ادخت ساب 100x ريبكت دنخ (ي لاقثرب ل) ثولت يل ع لدي ام، يج ذوم ن لكين ثبخ حطس ل يل ع 60% ةب س ن ب



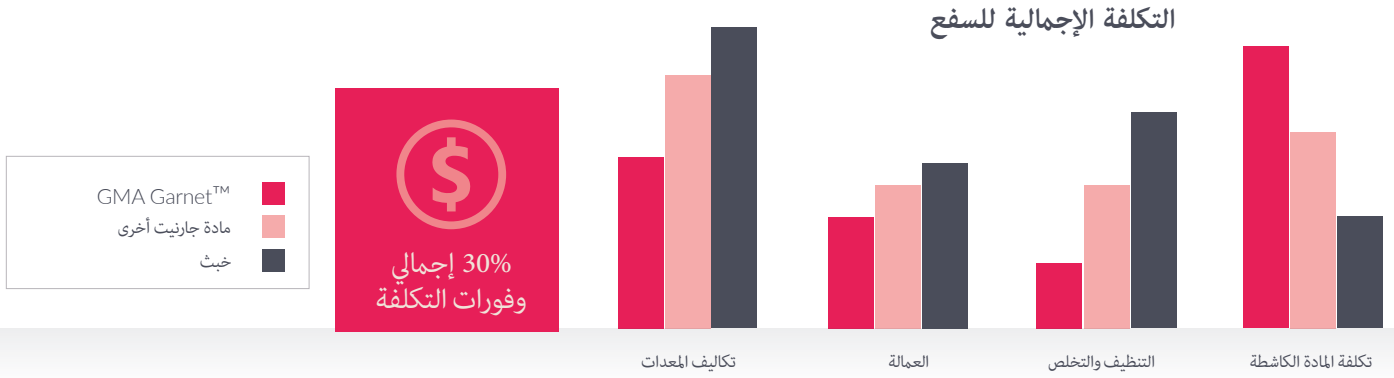
يمكن للخبراء التقنيين في GMA المساعدة في تقليل تكاليف المشروع الإجمالية بنسبة 15-30%*

يقدم متخصصو المبيعات والتقنيات والتطبيقات المتفانون لدينا الخبرة في اختيار أفضل المنتجات والمعرفة الصناعية والموارد للمساعدة في حل مشاكل إزالة الطلاء وإعداد السطح.

* المعلومات والمطالبات المذكورة مقدمة كدليل للأغراض العامة. تختلف تكاليف المادة الكاشطة والعمالة والتنظيف والمعدات والتخلص من النفايات من مشروع إلى آخر. وقد تختلف النتائج الفعلية لتكاليف المشاريع والإنتاجية اختلافاً جوهرياً عن النتائج المتوقعة المعبر عنها أو الضمنية.

خفض التكاليف الإجمالية للمشروع

ينتج عن GMA Garnet™ إنتاجية أعلى واستهلاك أقل للمادة الكاشطة، على الرغم من ارتفاع تكلفة المنتج الأولية مقارنة بالخبث. يتيح استخدام GMA Garnet™، إمكانية توفير 15% إلى 30% على مشروع نموذجي بسبب انخفاض تكاليف التنظيف والمعدات، وانخفاض العمالة ووقت السفح. وهذا يجعل GMA Garnet™ أكثر فعالية وكفاءة من المواد الكاشطة الأخرى في السوق.



على الرغم من أن مواد الخبث الكاشطة النموذجية تكلف أقل لكل طن، إلا أنها غالباً ما تكون أقل جودة وأداء، مما يؤدي إلى انخفاض الإنتاجية بمعدل استهلاك أعلى. في الواقع، هناك حاجة إلى المزيد من مادة الخبث الكاشطة لإكمال المشروع. وهذا يزيد بشكل كبير من تكاليف التنظيف والتخلص والعمالة والمعدات، ويزيد في النهاية من تكاليف المشروع الإجمالية.



أكثر أماناً

يفي بجميع معايير السلامة والبيئة الحكومية في الصناعة



تشطيب سطحي متفوق

سطح نظيف بشكل استثنائي ومقطع جانبي منتظم



فعالية من حيث التكلفة

انخفاض تكلفة استهلاك الجارنيت واليد العاملة والتنظيف والتخلص.



إنتاجية أعلى

معدل تنظيف فائق ضد المواد الكاشطة الأخرى



خط منتجاتنا الكاشطة للسفع

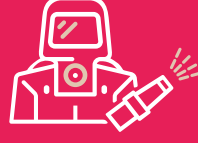
قد يكون اختيار المادة الكاشطة المناسبة لمواصفات مشروعك مهمة صعبة. تتوفر لدينا مجموعة من مواد الجارنيت الكاشطة لأي متطلبات لإعداد السطح، من إزالة الطلاءات المقاومة والصدأ الثقيل، إلى صقل الزجاج وأعمال الترميم الحساسة.

المنتج	*إعدادات	التطبيق
GMA Garnet™ 25/40	<ul style="list-style-type: none"> إزالة الطلاءات الخاصة المقاومة بشكل استثنائي وطلاءات الخزانات ذات الطبقة الملساء السميكة والحشيف البحري. مقطع منتظم للسطح: 3.5 - 4.5 مل معدلات السفع: 260 قدم/2 ساعة معدلات الاستهلاك: منخفضة تصل إلى 2 رطل/قدم² 	<ul style="list-style-type: none"> إزالة أكثر من 30 مل (762 ميكرون) من الطلاء الصيانة الصناعية الثقيلة لطلاءات الخزانات وقطران الفحم والطلاءات البحرية الثقيلة والحشيف إزالة الطلاء الملتصق بشدة عمليات طلاء سطح المنصة البحرية إزالة وتحضير TSA هياكل السفن وخزانات الصابورة.
GMA Garnet™ 30/60	<ul style="list-style-type: none"> إزالة سريعة للطلاءات المتوسطة و/أو الصدأ المتوسط. مقطع منتظم للسطح: 2.0 - 3.0 مل معدلات السفع: حتى 360 قدم/2 ساعة معدلات الاستهلاك: منخفضة تصل إلى 1.5 رطل/قدم² 	<ul style="list-style-type: none"> أعمال الصيانة الصناعية العامة الصدأ الخفيف وطلاءات بسماكة ميل منخفضة ومتوسطة إزالة طلاء المسحوق وتحضيره درجة الصيانة بالسفع الكاشط الرطب الإنشاء والصيانة على الخزانات والأنابيب وأوعية الضغط وسطوح المنصة البحرية.

قد تختلف معدلات الإنتاج والاستهلاك بناءً على حجم الفوهة والضغط عند الفوهة ومسافة التباعد وجودة معدات القياس الكاشطة ونوع السطح ونوع الطلاء والسُمك. تتحقق معدلات السفع من خلال ضبط ضغط الفوهة للعمل في نطاق يتراوح من 95 رطل لكل بوصة مربعة إلى 100 رطل لكل بوصة مربعة. ستعمل GMA معك لتحقيق الأداء الأمثل في مهام السفع، وتقليل الوقت والتكلفة، وإعطاء أفضل نتيجة سطحية لأي طلاء.



البنية التحتية
التشييد والجسور



مكافحة التآكل الصناعي
إزالة الصدأ وتحضير السطح
وسلامة الطلاء



تصنيع المعادن
قشور التصنيع، ومنشآت
البترول والتخزين وخطوط
الأنابيب الفولاذ الهيكلية



القطاعات البحرية والعسكرية
بناء السفن وإصلاحها



النفط والغاز، والتعدين
سلامة المصنع وصيانته

الاختيار المفضل للصناعة

تقدم GMA مجموعة كاملة من المواد الكاشطة لأي متطلبات إعداد السطح من إزالة الطلاءات المقاومة والصدأ الثقيل، إلى الإزالة السريعة لقشور التصنيع ومتطلبات الطلاء الخاصة.

إن GMA Garnet[™] معتمدة من مصنعي الطلاء الرائدة، وهي المادة الكاشطة المفضلة لدى شركات النفط والغاز العالمية وأحواض السفن كاملة الخدمة والمصنعين الدوليين.



شركة الجارنيت العربية

ص.ب: 1525 الجبيل، 31951 المملكة العربية السعودية سجل تجاري 2055007572

هاتف 363 5591 (+96613)

البريد الإلكتروني info.me@gmagarnet.com

gmagarnet.com